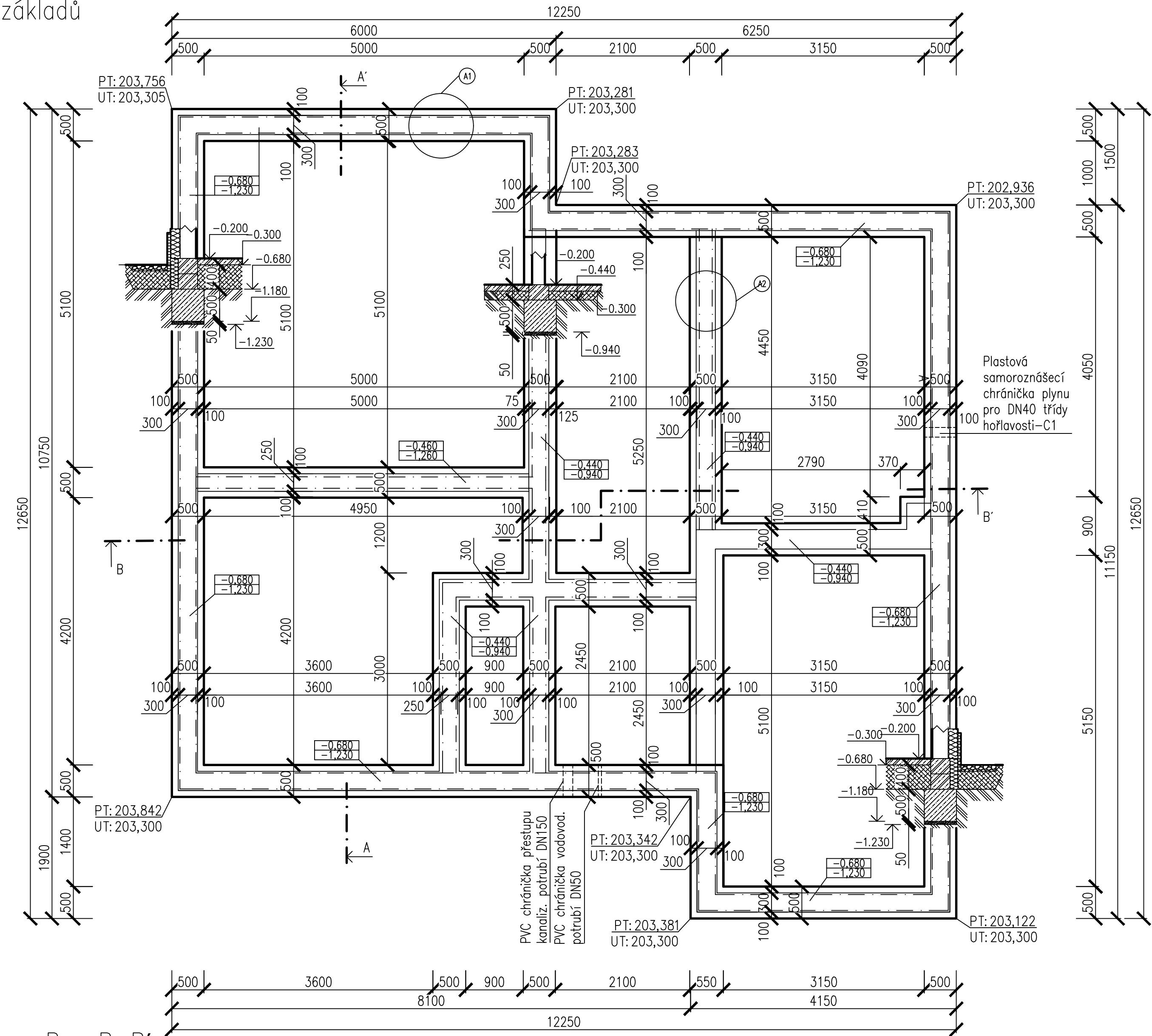
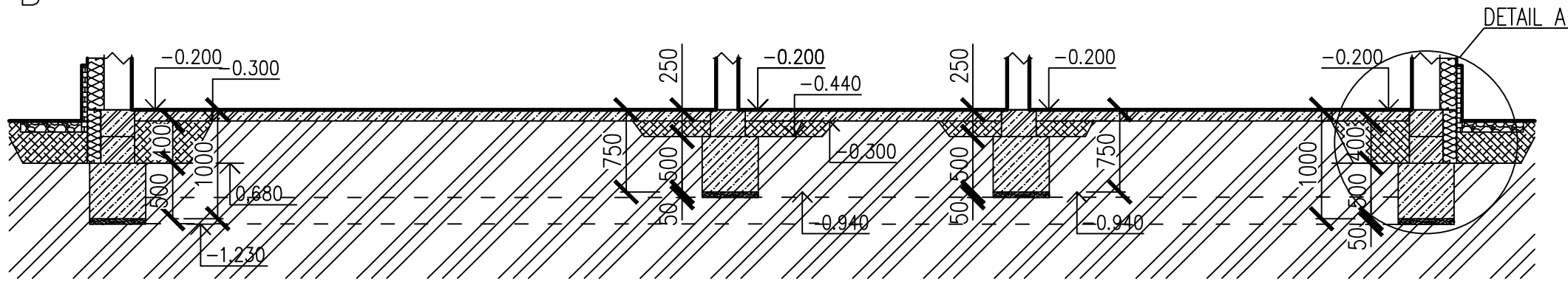


Půdorys  
základů



Rez B-B'



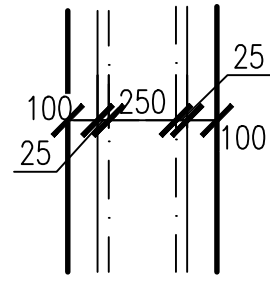
DETAIL A

Legenda materiálů

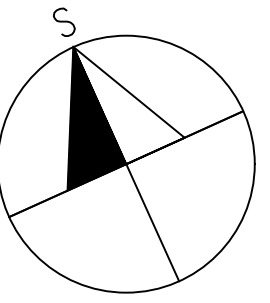
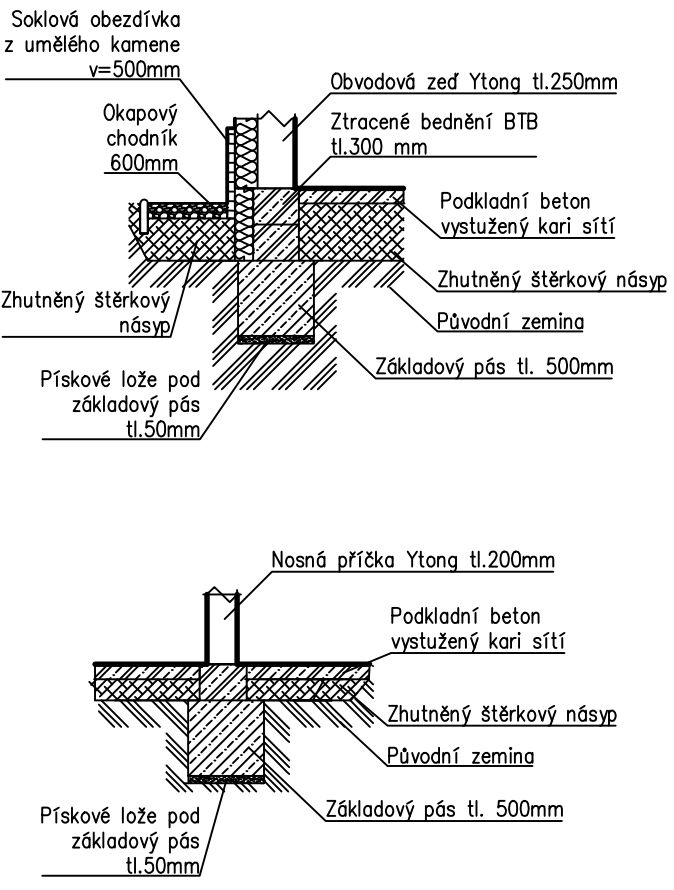
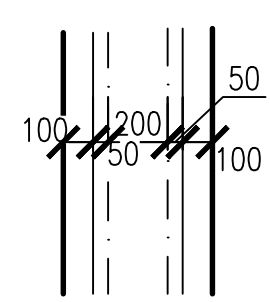
- Ytong nosná zeď P2-500; tl.250mm; spojování na tenkovrstvou maltu YTONG tl.1mm
- Příčka Ytong nosná P2-500; tl.200mm; spojování na tenkovrstvou maltu YTONG tl.1mm
- Prostý beton třídy C20/25-XC1
- Železobeton třídy C20/25-XC1 s betonářskou výztuží B500B
- Zhutněný štěrkový násyp na podloží; frakce 8/16;
- Původní zemina;  $R_{dt}=0,2$  MPa
- Štěrkový násyp frakce 16/32
- Tepelná izolace ISOVER EPS tl.150;100;50 mm
- Hydroizolační asfaltový pás natavitelný/samolepící (dle výpisu prvků)
- Pískové lože pod základovým pasem tl.50 mm

Detaily

A1



A2



0,000 = 203,55 m H.a.s.l., B.H.S. / KOORDINAČNÝ SYSTÉM S-JTSK

TYP PRÁCE	BAKALÁŘSKÁ PRÁCE	
KRESLIL	Martin Bolješek	
KONTOLOVAL	doc. Ing. Milan Ostrý Ph.D.	
INVESTOR	Martin Bolješek, Nové Mesto nad Váhom, 91501, SR	
MÍSTO STAVBY	Nové Mesto nad Váhom, Bzinská ul./ Parc. č. 5881/33	
NÁZEV PROJEKTU	RODINNÝ DŮM - EKOLINE	
STAVEBNÍ OBJEKT	SO 01 RODINNÝ DŮM	
ČÁST	PODLE VYHLÁŠKY č. 499/2006 Sb.	
NÁZEV VÝKRESU	Základy- půdorys, řezy	
FORMÁT	4 * A4	
DATUM	05/2016	
FÁZE	REALIZACE	
MĚŘITKO	1:50	ČÍSLO VÝKRESU D.7